

KAMI

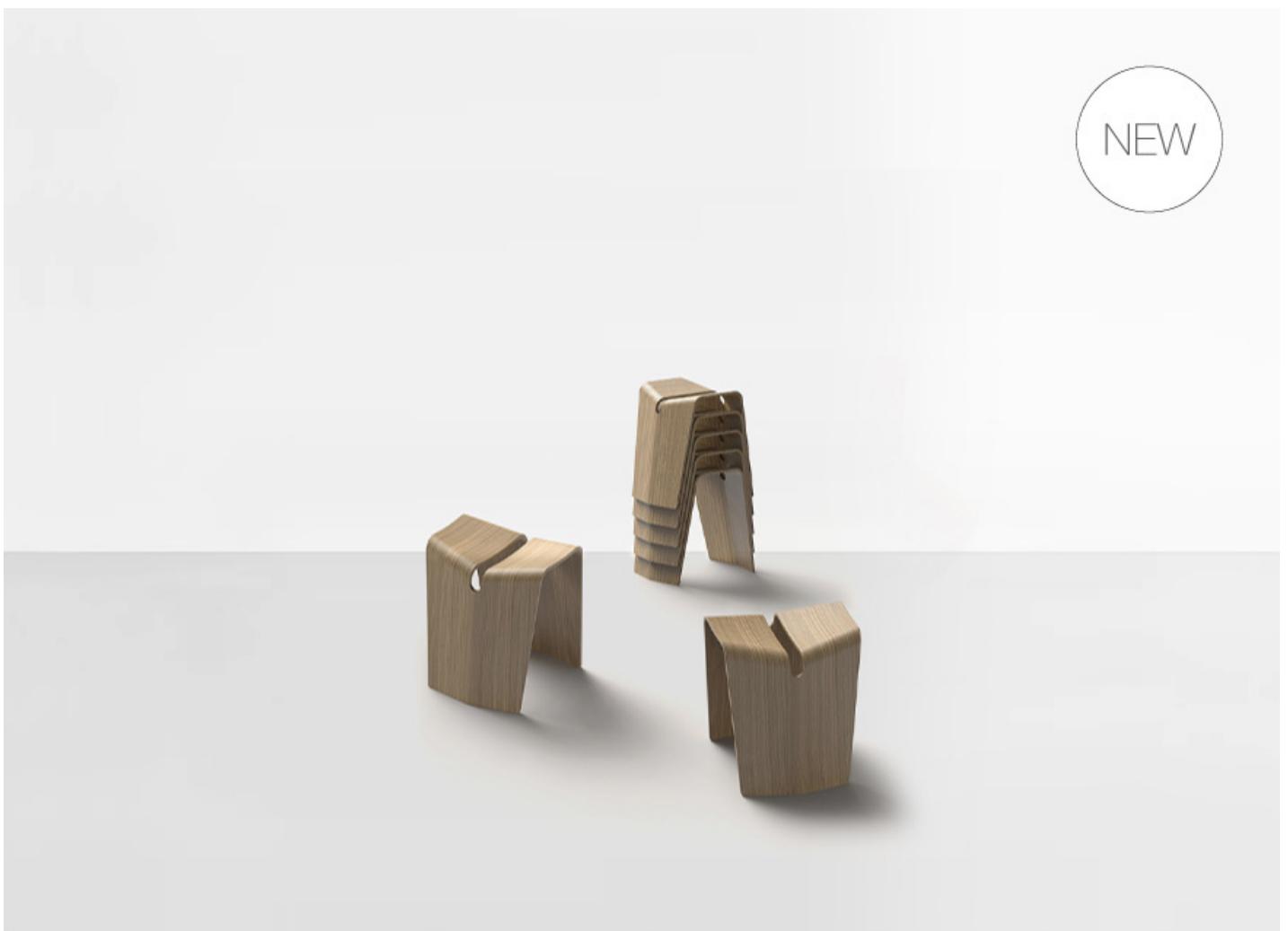
Mario Ferrarini | 2023



KAMI

Mario Ferrarini | 2023

Quando gli oggetti nascono giocando, hanno sempre qualcosa in più. Una freschezza, una spontaneità, quel certo non so che. Giocando con un pezzo di carta, piegandolo secondo i principi dell'origami, Mario Ferrarini ha creato uno sgabello di estrema originalità e versatilità, che amplia elegantemente la collezione Lapalma. KAMI, in giapponese "foglio di carta", è una forma di pura seduzione che unisce fantasia e funzionalità, morbidezza, resistenza e comfort. La materia prima è il multistrato che asseconda docilmente le linee del disegno e della sua realizzazione tridimensionale. L'apertura al centro, che in fase di stampaggio permette di effettuare la piega e le contropieghe della seduta e delle gambe, diventa una comoda presa e sottolinea l'accogliente profilo a "culla". Facilmente impilabile, KAMI ci segue ovunque come un quaderno dove appuntare ogni giorno momenti di relax e creatività.

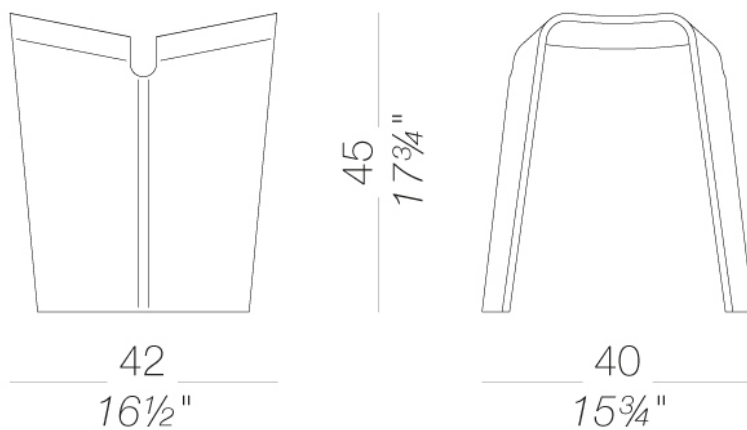


KAMI

Mario Ferrarini | 2023

S521 Sgabello interamente in multistrati di legno curvato

Sgabello interamente in multistrati di legno curvato e verniciato in varie finiture. La sua forma lo rende impilabile per lo stoccaggio.



KAMI

Mario Ferrarini | 2023

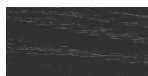
struttura



legno
rovere sbiancato
1 Colori



legno
rovere noce scuro
1 Colori



legno
nero poro aperto
1 Colori

consultare la cartella materiali per la gamma colori, tessuti, pelli, ecopelli.

uso e manutenzione

Pulire tutte le parti in legno, cuoio, tessuto e metallo con un panno umido o con detergente liquido neutro diluito. Non usare prodotti a base alcolica, candeggina, solvente o prodotti abrasivi. Per sollevare e spostare il prodotto non afferrare solo il sedile, bensì afferrare saldamente la struttura. Il prodotto non deve essere sottoposto a carichi decentrati, è stato progettato per essere utilizzato in condizioni normali di appoggio (su 4 gambe o sulla base). L'azienda si solleva da ogni responsabilità per eventuali danni provocati su pavimenti delicati o teneri. Evitare l'uso improprio del prodotto: non salire sul prodotto coi piedi, né sul poggiatesta o sui braccioli. In particolar modo evitare oscillazioni che potrebbero pregiudicare il funzionamento e la sicurezza dell'utente. Il legno ed il cuoio sono, per loro natura, facilmente danneggiabili, alcune piccole impurità e imperfezioni rientrano negli standard di qualità accettati. Non esporre alle intemperie, agli agenti atmosferici, né a fonti di calore superiore a 40° C. I prodotti destinati a uso esterno subiscono comunque nel tempo l'azione degli agenti atmosferici. Eventuali alterazioni superficiali possono verificarsi a specifiche condizioni di esposizione di temperatura, umidità e salinità. Una corretta e frequente manutenzione e pulizia aumentano la durabilità del prodotto. Il prodotto, se esposto alla luce del sole, può essere soggetto a variazioni di colore. Interventi di manutenzione devono essere eseguiti da personale esperto. Smaltire l'imballo solo a completamento dell'assemblaggio, onde evitare lo smarrimento di eventuale ferramenta e componenti. Una volta dismesso, il prodotto od i suoi componenti vanno conferiti ai sistemi pubblici di smaltimento secondo quanto previsto dalla legislazione in vigore.