

# TRAIL

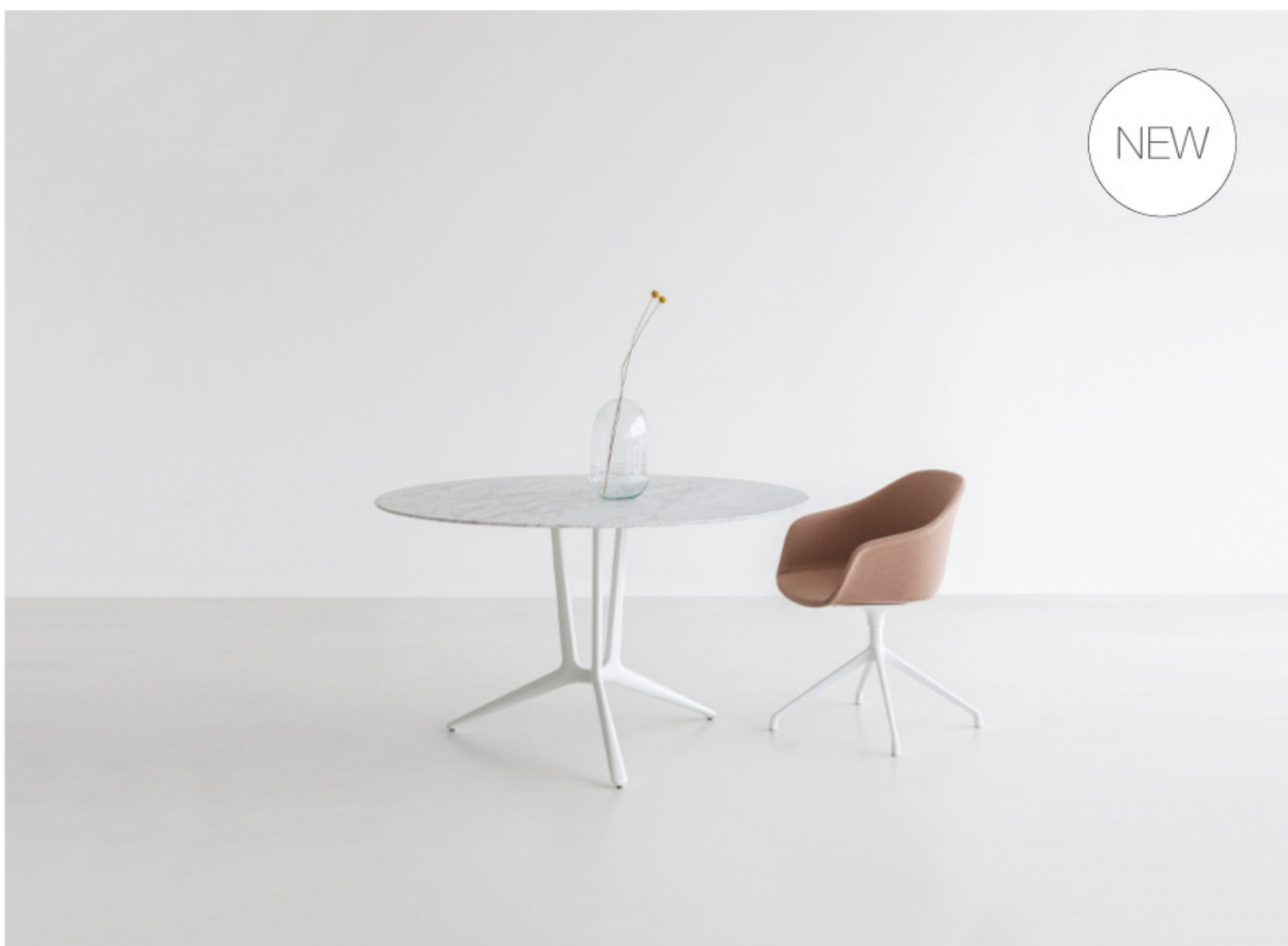
Giuseppe Bavuso | 2023



# TRAIL

Giuseppe Bavuso | 2023

A volte è meglio abbandonare la strada maestra e scegliere i sentieri meno battuti. Stile da grandi viaggiatori, come Giuseppe Bavuso che ha battezzato TRAIL il nuovo splendido tavolo della collezione Lapalma. Il profilo è un crocevia tra i più effervescenti anni '50, l'essenzialità nordica e l'altissima sapienza artigianale italiana. A segnare il passo è la base in pressofusione di alluminio dove le tre gambe, morbide e di ispirazione zoomorfa, si uniscono segretamente dichiarando un unico disegno. Il piano tondo, in materiali e finiture diverse come la base, si allunga fino a raggiungere i 3,60 metri di un leggerissimo e delicato tavolo riunione, ideale negli spazi fluidi, dall'ufficio alla casa, che segnano l'abitare moderno. Tutti i materiali sono disassemblabili e riciclabili. E in questo caso la sostenibilità non è un sentiero ma la strada maestra di Lapalma.

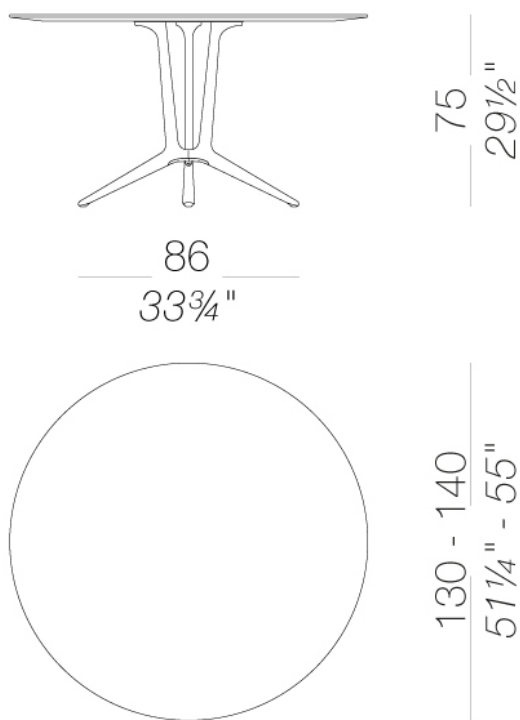


# TRAIL

Giuseppe Bavuso | 2023

**T381 Tavolo con gambe e giunti in pressofusione di alluminio, Piani in MDF rivestito in varie finiture, con bordo e fondo laccati.**

Tavolo con gambe e giunti in pressofusione di alluminio. Sottopiano in lamiera di acciaio e longherone in estruso di alluminio. Tutto verniciato a polveri. Piani in MDF rivestito in varie finiture, con bordo e fondo laccati. Disponibili anche piani in marmo. Piedini regolabili in nylon.

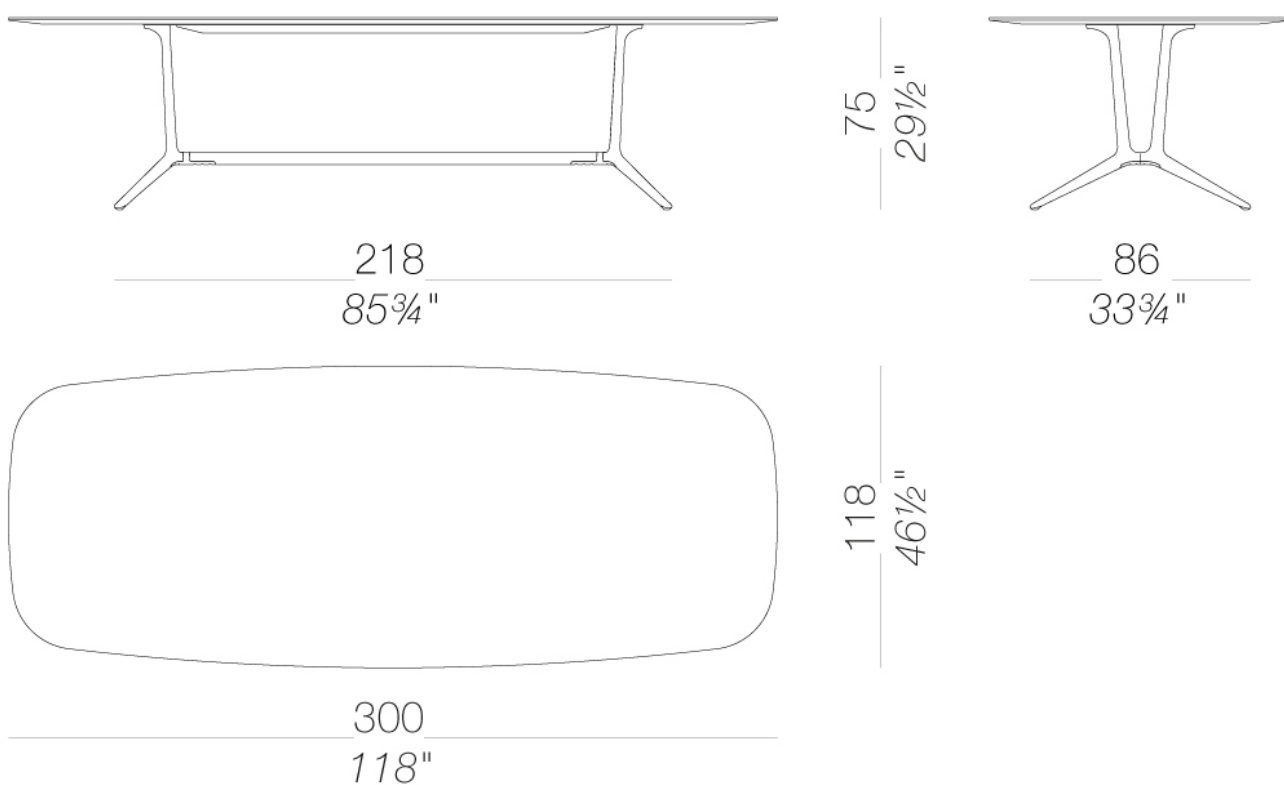


# TRAIL

Giuseppe Bavuso | 2023

**T382 Tavolo con gambe e giunti in pressofusione di alluminio, Piani in MDF rivestito in varie finiture, con bordo e fondo laccati.**

Tavolo con gambe e giunti in pressofusione di alluminio. Sottopiano in lamiera di acciaio e longherone in estruso di alluminio. Tutto verniciato a polveri. Piani in MDF rivestito in varie finiture, con bordo e fondo laccati. Disponibili anche piani in marmo. Piedini regolabili in nylon.



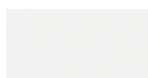
# TRAIL

Giuseppe Bavuso | 2023

## struttura



verniciature a  
polvere  
nera  
1 Colori

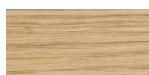


verniciature a  
polvere  
bianca  
1 Colori



verniciature a  
polvere  
peltro  
1 Colori

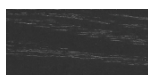
## piano



legno  
rovere sbiancato  
1 Colori



legno  
rovere noce scuro  
1 Colori



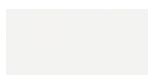
legno  
nero poro aperto  
1 Colori



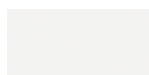
HPL 10 mm  
HPL fenix nero  
1 Colori



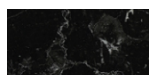
HPL 10 mm  
HPL fenix nero  
1 Colori



HPL 10 mm  
HPL fenix bianco  
1 Colori



HPL 10 mm  
HPL fenix bianco  
1 Colori



marmo  
marmo  
2 Colori

**consultare la cartella materiali per la gamma colori, tessuti, pelli, ecopelli.**

## uso e manutenzione

Pulire tutte le parti in legno, cuoio, tessuto e metallo con un panno umido o con detergente liquido neutro diluito. Non usare prodotti a base alcolica, candeggina, solvente o prodotti abrasivi. Per sollevare e spostare il prodotto non afferrare solo il sedile, bensì afferrare saldamente la struttura. Il prodotto non deve essere sottoposto a carichi decentrati, è stato progettato per essere utilizzato in condizioni normali di appoggio (su 4 gambe o sulla base). L'azienda si solleva da ogni responsabilità per eventuali danni provocati su pavimenti delicati o teneri. Evitare l'uso improprio del prodotto: non salire sul prodotto coi piedi, né sul poggiatesta o sui braccioli. In particolar modo evitare oscillazioni che potrebbero pregiudicare il funzionamento e la sicurezza dell'utente. Il legno ed il cuoio sono, per loro natura, facilmente danneggiabili, alcune piccole impurità e imperfezioni rientrano negli standard di qualità accettati. Non esporre alle intemperie, agli agenti atmosferici, né a fonti di calore superiore a 40° C. I prodotti destinati a uso esterno subiscono comunque nel tempo l'azione degli agenti atmosferici. Eventuali alterazioni superficiali possono verificarsi a specifiche condizioni di esposizione di temperatura, umidità e salinità. Una corretta e frequente manutenzione e pulizia aumentano la durabilità del prodotto. Il prodotto, se esposto alla luce del sole, può essere soggetto a variazioni di colore. Interventi di manutenzione devono essere eseguiti da personale esperto. Smaltire l'imballo solo a completamento dell'assemblaggio, onde evitare lo smarrimento di eventuale ferramenta e componenti. Una volta dismesso, il prodotto od i suoi componenti vanno conferiti ai sistemi pubblici di smaltimento secondo quanto previsto dalla legislazione in vigore.